

CARTAGENA



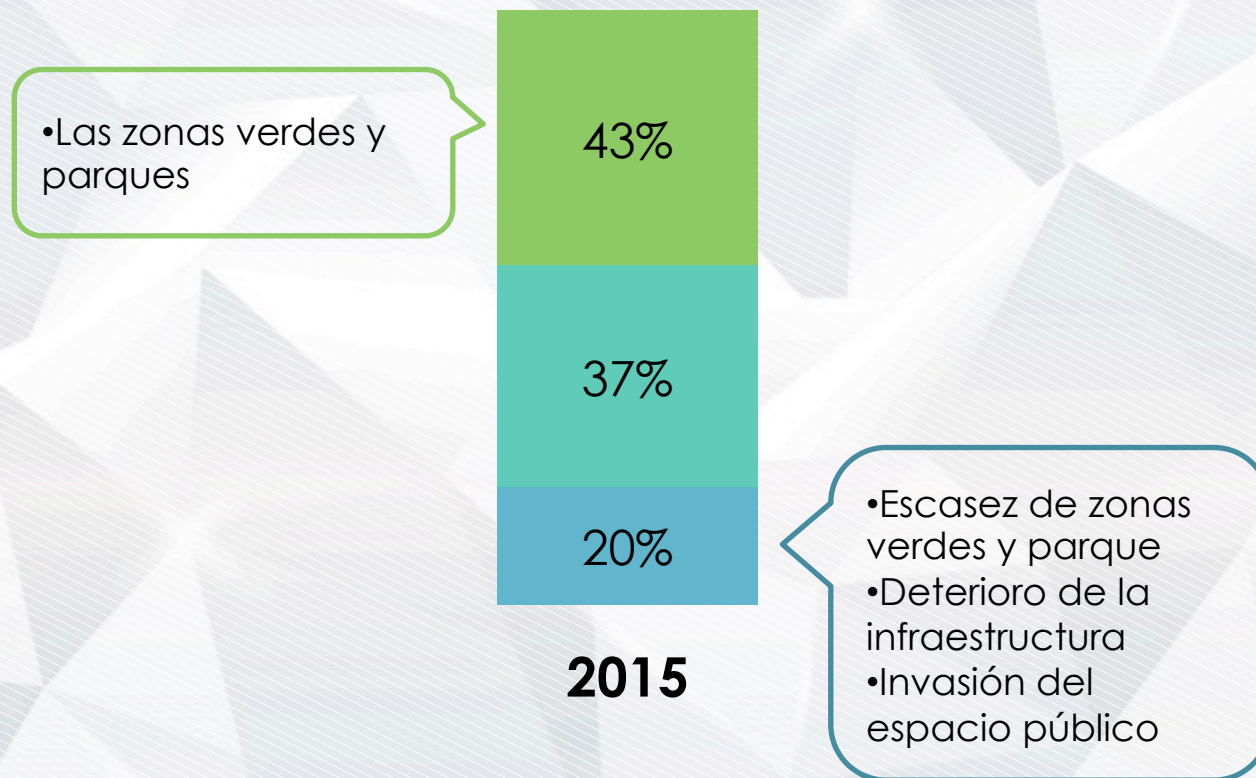
cómovamos

RESIDUOS SÓLIDOS Y ESPACIO PÚBLICO EN CARTAGENA



¿Qué tan satisfecho(a) está usted en general con el barrio donde vive?

■ Insatisfecho ■ 3 ■ Satisfecho



DISTRIBUCIÓN ESPACIO PÚBLICO



1.044.153 m² de **zonas verdes**

7,58 m² de
espacio público
urbano por
habitante



119.342 m² de **plazas y plazoletas**



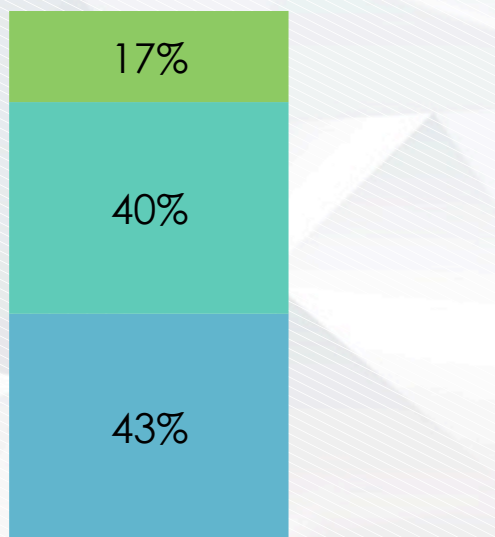
559.740 m² de **parques y paseos
peatonales**



383.325 m² de **playa**

¿Qué tan satisfecho(a) está usted en general con los parques, zonas verdes, zonas deportivas y playas en su barrio?

■ Insatisfecho ■ 3 ■ Satisfecho

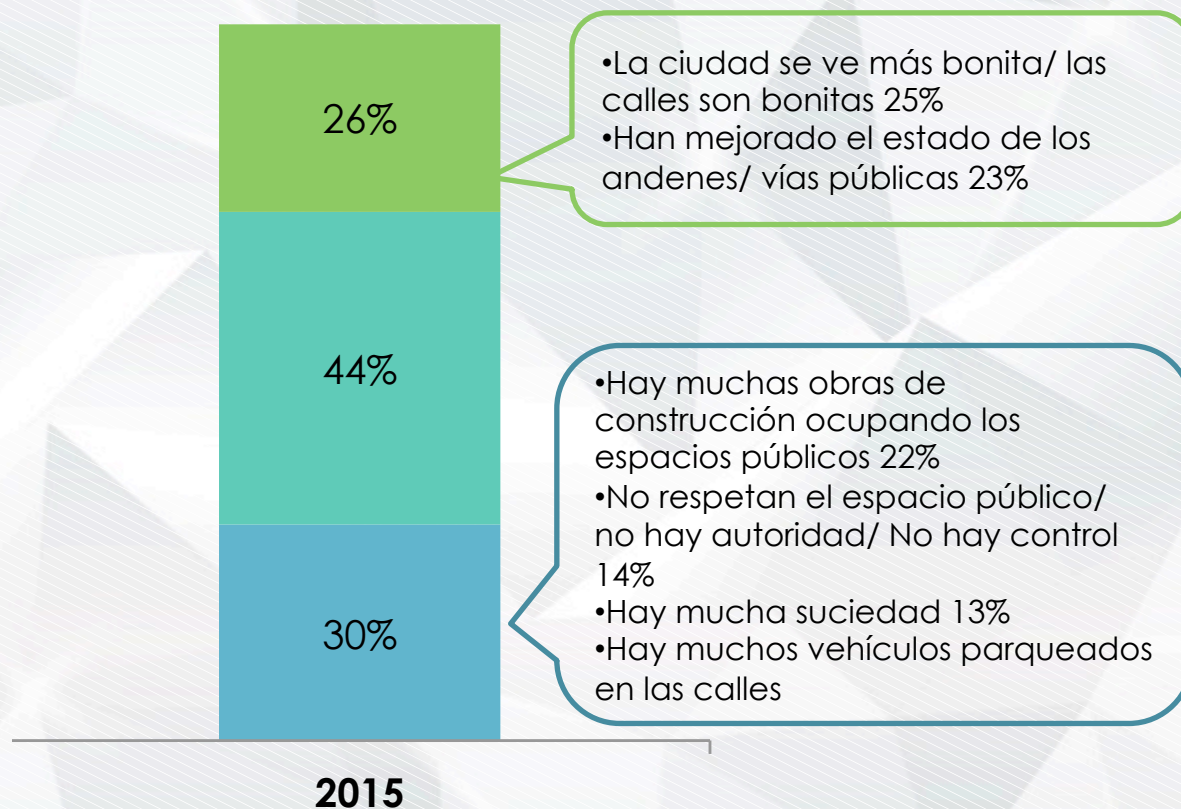


2015

Razones de insatisfacción	Razones de satisfacción
<ul style="list-style-type: none"> •No hay parques 45,67% •Están descuidados/ falta mantenimiento 34,10% •No hay zonas verdes 29,99% •Hay pocos parques/ faltan parques 28,24% •Faltan juegos para los niños 26,01% •Falta de aseo 24,21% •Los que hay están en mal estado 20,38% •Los parques son inseguros 20,28% •La personas son descuidadas con estos sitios 15,43% •Hay viciosos/ drogadictos/ gamines 11,32% 	<ul style="list-style-type: none"> •Los parques están en buen estado/ bonitos 43,11% •Los parques son limpios 29,91% •Hay parques/ zonas verdes/zonas deportivas 29,76% •Han mejorado los parques/zonas verdes 29,30% •Hay mantenimiento/ están cuidados 26,02% •Hay sitios para la recreación/ diversión 16,87%

¿Usted qué tan satisfecho(a) se siente con el espacio público disponible en la ciudad?

■ Insatisfecho ■ 3 ■ Satisfecho



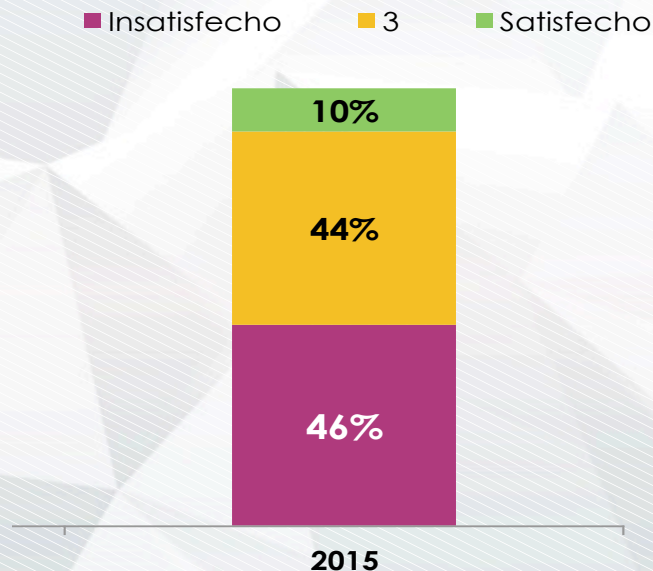
En Cartagena hay

1 árbol : 17 habitantes

Aproximadamente 57.000 árboles en el área urbana.

Fuente: Establecimiento Público Ambiental - EPA

Satisfacción con la cantidad de árboles en la ciudad



Fuente: Encuesta de percepción ciudadana de Cartagena Cómo Vamos

Mientras en ciudades como:

Madrid

14 árboles por cada habitante

París

11,5 árboles por cada habitante

Santiago de Chile

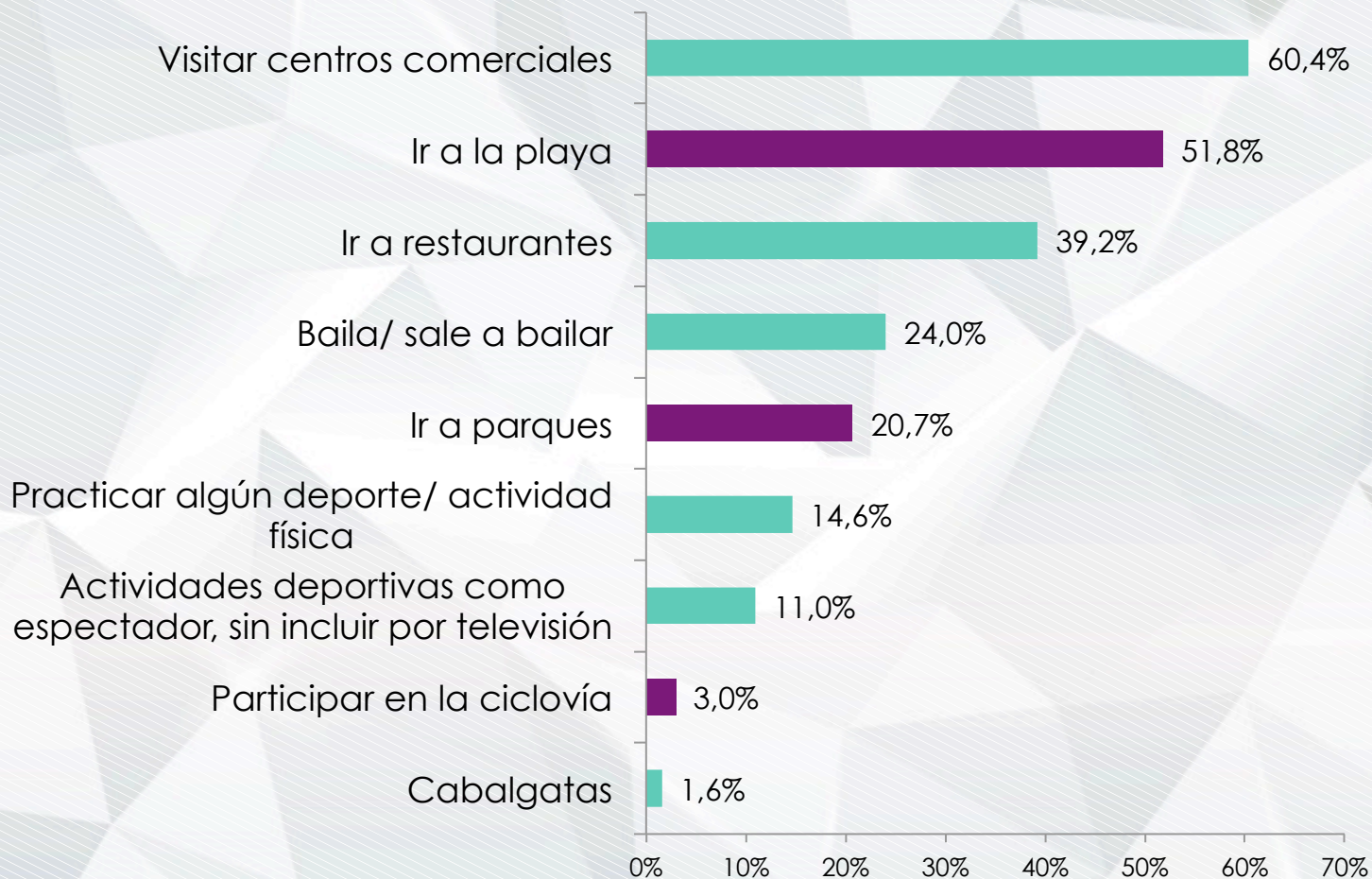
10 árboles por cada habitante

Bogotá

1 árbol por cada 6 habitantes

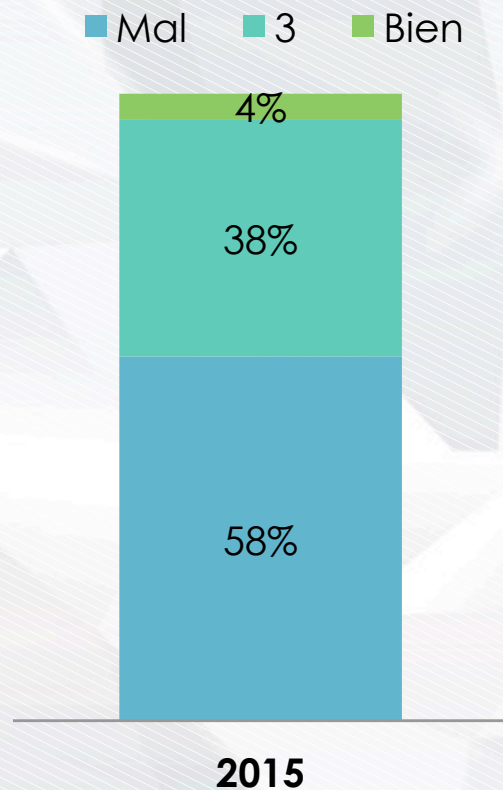
Relación entre espacio público y la recreación de los cartageneros

¿En cuál o cuáles de las actividades descritas en esta tarjeta participó usted en el último año en Cartagena?

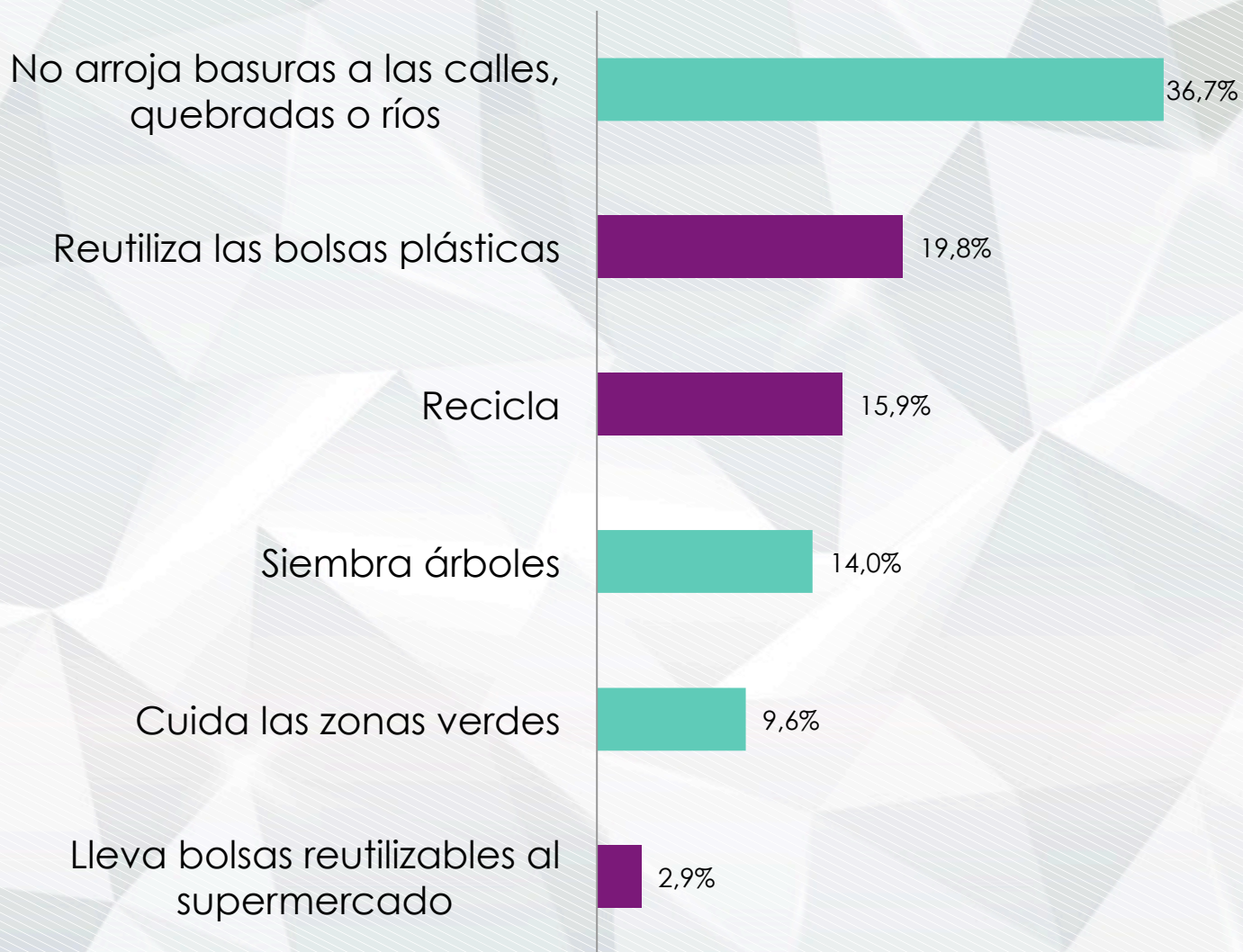


Cómo se comportan los cartageneros frente al cuidado y respeto en el uso de los espacios públicos

(parques, andenes, playas, plazas, sitios históricos, murallas y monumentos)

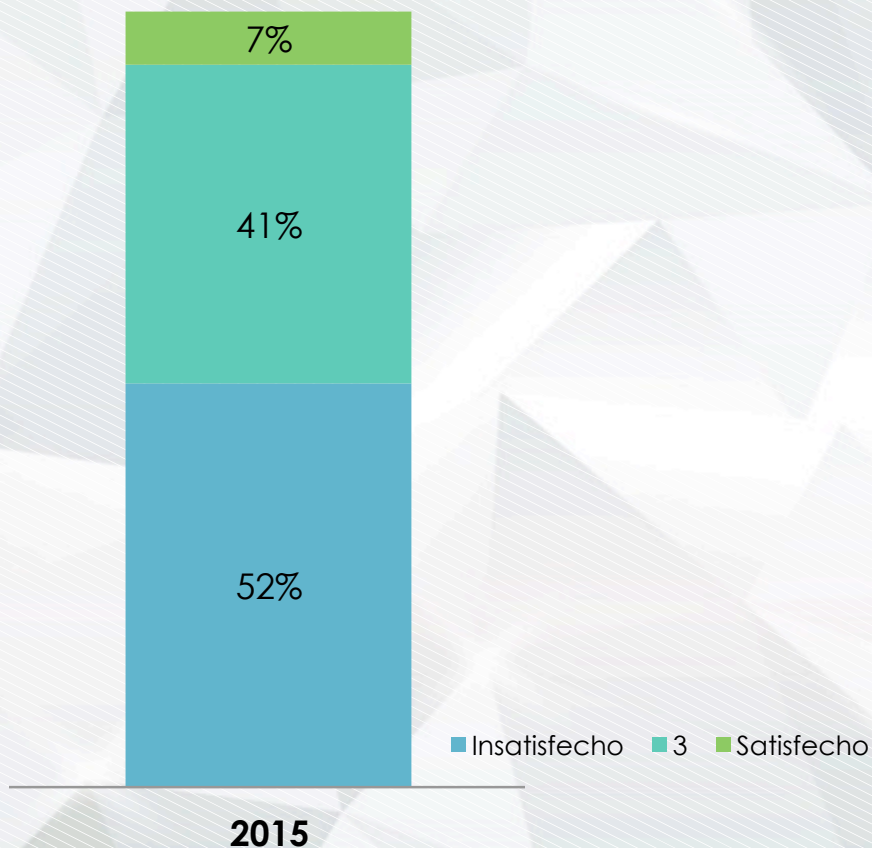


¿Cuáles acciones realiza usted y su familia para ayudar a cuidar el ambiente en Cartagena?



SOBRE RESIDUOS SÓLIDOS

Satisfacción con el reciclaje de los residuos sólidos



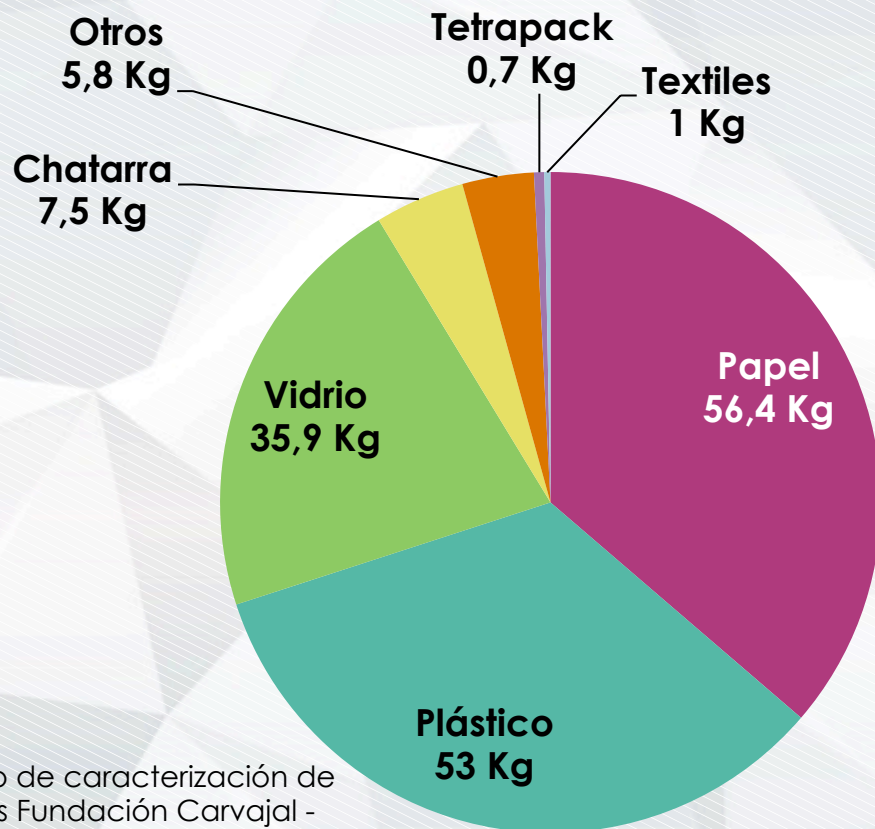
1kg de residuos sólidos diarios por habitante

31.582 toneladas de residuos sólidos producidas en 2014



CASO PIE DE LA POPA (Estrato 4 y 5)

Distribución de la producción diaria de residuos inorgánicos



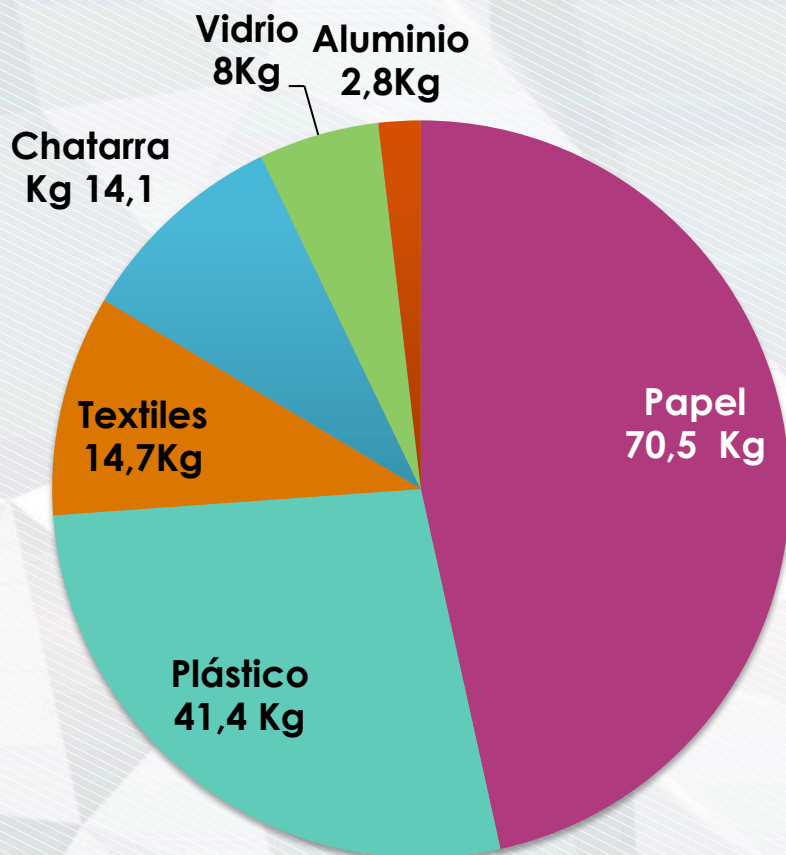
El tipo de residuo que más producen las familias del Pie de la Popa es papel

Mientras que la Universidad ubicada en este barrio produce más plástico

El 60% de las familias desconoce prácticas de reciclaje

CASO CIUDAD BICENTENARIO (Estrato 1 y 2)

Distribución de la producción diaria de residuos inorgánicos



El 79% de las familias desconoce prácticas de reciclaje



IDEAS FINALES

- **No existe un política publica para el manejo apropiado de residuos sólidos.**
- La gente no conoce la manera correcta de separar los residuos.
- No hay incentivos para la adecuada separación de residuos sólidos.
- No existen campañas de menos generación de residuos.
- No existen proyectos de sensibilización y capacitación en temas de reciclaje.
- No existen rutas selectivas de recolección de residuos.
- No se cuenta con vehículos apropiados para realizar la recolección de residuos sólidos.
- No existe la infraestructura adecuada para desarrollar el aprovechamiento de residuos sólidos.



CARTAGENA



cómovamos



@Cgenacomovamos



Cgenacomovamos



www.cartagenacomovamos.org

